

ГРАФИЧЕСКОЕ ОПИСАНИЕ

местоположения границ публичного сервитута

Публичный сервитут под объект: "Строительство ТП 10/0,4 кВ, ВЛ 10 кВ от проектируемой ВЛ 10 кВ, ВЛ 0,4 кВ с установкой ПУ для электроснабжения малоэтажной жилой застройки по адресу: Российская Федерация, Пермский край, Пермский муниципальный округ, поселок Красный Восход, кадастровый номер участка: 59:32:3290001:18598 (4500105780)"

(наименование объекта, местоположение границ которого описано (далее - объект))

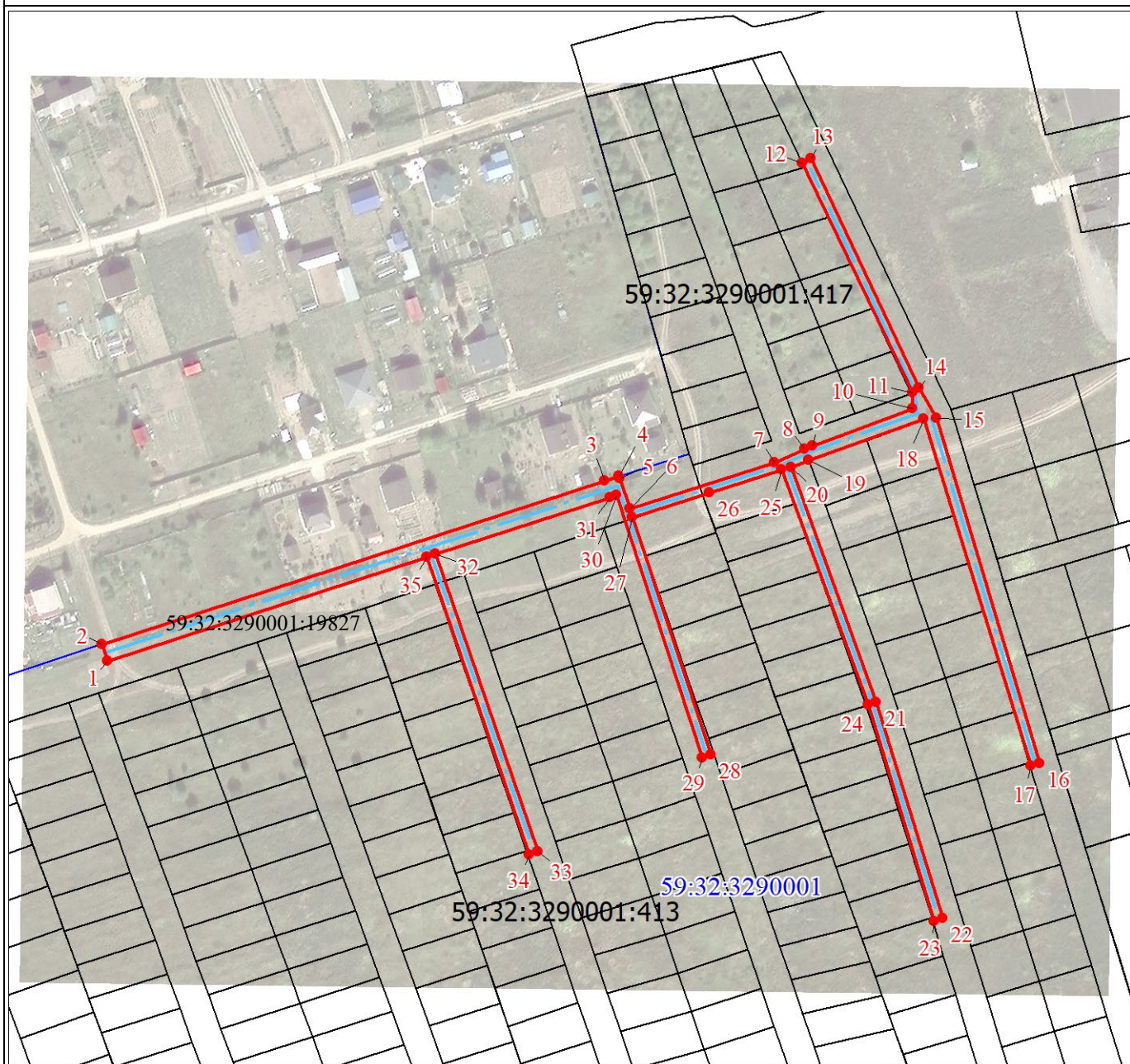
Раздел 1

Сведения об объекте		
№ п/п	Характеристики объекта	Описание характеристик
1	2	3
1	Местоположение объекта	Пермский край, Пермский р-н
2	Площадь объекта ± величина погрешности определения площади ($P \pm \Delta P$), м²	5796 ± 27
3	Иные характеристики объекта	<p>1. Цель установления публичного сервитута: Размещение объектов электросетевого хозяйства, тепловых сетей, водопроводных сетей, сетей водоотведения, линий и сооружений связи, линейных объектов системы газоснабжения, нефтепроводов и нефтепродуктопроводов, их неотъемлемых технологических частей, если указанные объекты являются объектами федерального, регионального или местного значения, либо необходимы для организации электро-, газо-, тепло-, водоснабжения населения и водоотведения, подключения (технологического присоединения) к сетям инженерно-технического обеспечения, либо переносятся в связи с изъятием земельных участков, на которых они ранее располагались, для государственных или муниципальных нужд (далее также - инженерные сооружения)</p> <p>2. Срок публичного сервитута: Продолжительность: 49 лет</p> <p>3. Описание иной цели: Публичный сервитут в целях подключения (технологического присоединения) к сетям инженерно-технического обеспечения "Строительство ТП 10/0,4 кВ, ВЛ 10 кВ от проектируемой ВЛ 10 кВ, ВЛ 0,4 кВ с установкой ПУ для электроснабжения малоэтажной жилой застройки по адресу: Российская Федерация, Пермский край, Пермский муниципальный округ, поселок Красный Восход, кадастровый номер участка: 59:32:3290001:18598 (4500105780)"; правообладатель публичного сервитута - ПУБЛИЧНОЕ АКЦИОНЕРНОЕ ОБЩЕСТВО "РОССЕТИ УРАЛ", ОГРН 1056604000970, ИНН 6671163413, почтовый адрес: г. Пермь, ул.Инженерная, 17, адресе эл. почты - perm@rosseti-ural.ru, pe-ces@rosseti-ural.ru, срок на 49</p>

Раздел 2

Сведения о местоположении границ объекта					
1. Система координат МСК-59, зона 2					
2. Сведения о характерных точках границ объекта					
Обозначение характерных точек границ	Координаты, м		Метод определения координат характерной точки	Средняя квадратическая погрешность положения характерной точки (Mt), м	Описание обозначения точки на местности (при наличии)
	X	Y			
1	2	3	4	5	6
1	515350.72	2200010.22	Аналитический метод	0.1	-
2	515358.32	2200007.76	Аналитический метод	0.1	-
3	515431.47	2200233.09	Аналитический метод	0.1	-
4	515433.57	2200239.53	Аналитический метод	0.1	-
5	515432.65	2200239.83	Аналитический метод	0.1	-
6	515418.92	2200244.35	Аналитический метод	0.1	-
7	515439.61	2200309.06	Аналитический метод	0.1	-
8	515445.65	2200322.77	Аналитический метод	0.1	-
9	515447.20	2200326.29	Аналитический метод	0.1	-
10	515463.90	2200370.91	Аналитический метод	0.1	-
11	515471.00	2200370.89	Аналитический метод	0.1	-
12	515573.97	2200321.74	Аналитический метод	0.1	-
13	515575.79	2200325.46	Аналитический метод	0.1	-
14	515473.22	2200373.76	Аналитический метод	0.1	-
15	515459.57	2200381.59	Аналитический метод	0.1	-
16	515304.77	2200427.95	Аналитический метод	0.1	-
17	515303.56	2200424.13	Аналитический метод	0.1	-
18	515459.11	2200375.90	Аналитический метод	0.1	-
19	515440.58	2200324.57	Аналитический метод	0.1	-
20	515437.60	2200316.48	Аналитический метод	0.1	-
21	515332.36	2200354.77	Аналитический метод	0.1	-
22	515235.35	2200384.44	Аналитический метод	0.1	-
23	515234.14	2200380.63	Аналитический метод	0.1	-
24	515331.09	2200350.97	Аналитический метод	0.1	-
25	515436.31	2200312.36	Аналитический метод	0.1	-
26	515426.23	2200279.94	Аналитический метод	0.1	-
27	515415.08	2200245.53	Аналитический метод	0.1	-
28	515308.63	2200280.65	Аналитический метод	0.1	-
29	515307.41	2200276.84	Аналитический метод	0.1	-
30	515424.94	2200238.16	Аналитический метод	0.1	-
31	515424.08	2200235.49	Аналитический метод	0.1	-
32	515398.56	2200157.13	Аналитический метод	0.1	-
33	515265.23	2200203.00	Аналитический метод	0.1	-
34	515264.02	2200199.19	Аналитический метод	0.1	-
35	515397.32	2200153.32	Аналитический метод	0.1	-
1	515350.72	2200010.22	Аналитический метод	0.1	-
3. Сведения о характерных точках части (частей) границы объекта					
Обозначение характерных точек части границы	Координаты, м		Метод определения координат характерной точки	Средняя квадратическая погрешность положения характерной точки (Mt), м	Описание обозначения точки на местности (при наличии)
	X	Y			
1	2	3	4	5	6
-	-	-	-	-	-

План границ сервитута



Масштаб 1:2800

Используемые условные знаки и обозначения:

	Характерная точка границы объекта
	Надписи номеров характерных точек границы объекта
	Граница объекта
	Обозначение кадастрового квартала
	Надписи кадастрового номера земельного участка
	Проектное местоположение инженерного сооружения